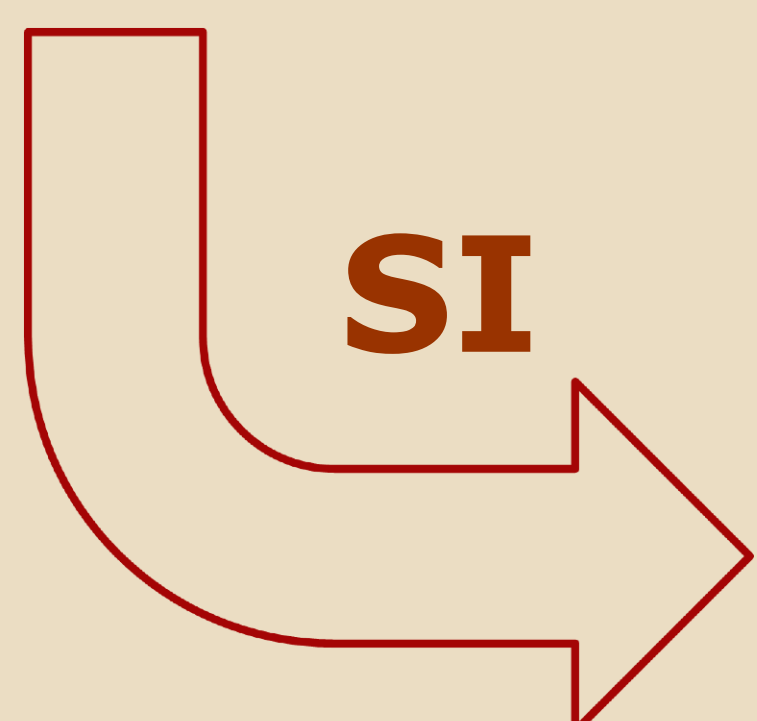
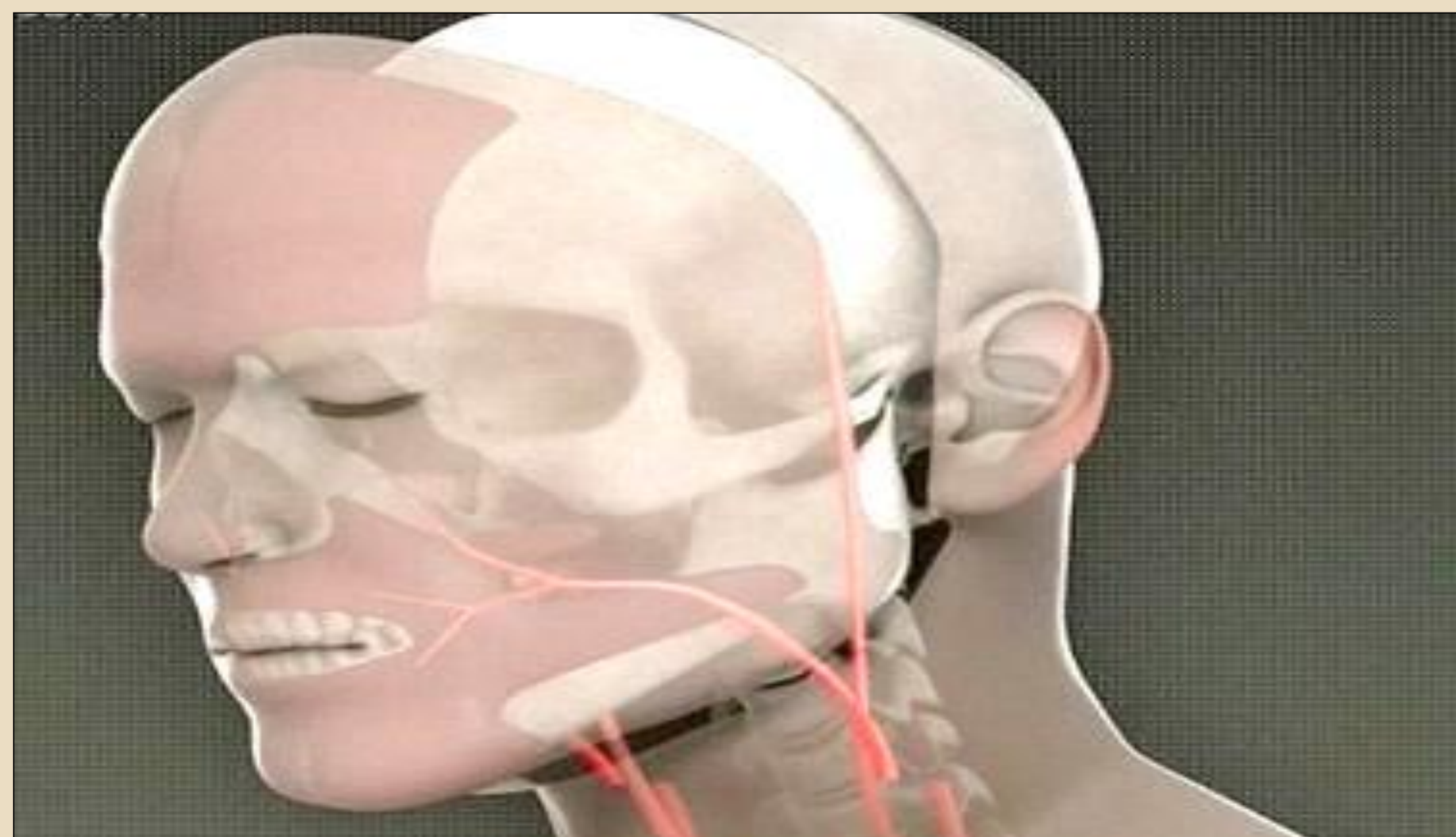




# DIAMO UNA PROTESI AL CYBORG

Iossa Fasano A., Pignataro A., Peroni B., Soresi L.

**Nell'ottica antropologica il trapianto muta l'identità composita del soggetto?**



**Il trapianto disorganizza la configurazione composita tipica del soggetto a identità protesica strutturalmente legato a un oggetto inanimato (protesi, ausili, ortesi)**

PRE-TRAPIANTO: SOGGETTO PROTESICO  
POST-TRAPIANTO: SOGGETTO CIBERNETICO (CYBORG)

## PROTESICO

Soggetto portatore di protesi **esterna rimovibile o auto-rimovibile**, utilizzata in sostituzione strutturale o estensione funzionale.  
Esempi: stampelle, tutore, occhiali, protesi dentaria o ortodontica



## CYBORG

(cybernetic organism)

Soggetto portatore di impianto **interno** al corpo, sia esso organo da donatore, device **non auto-rimovibile**, terapia chimica in cronico.  
Esempi: pacemaker, artroprotesi d'anca, trapianto d'organo, insulina o chemioterapia

## MODELLO

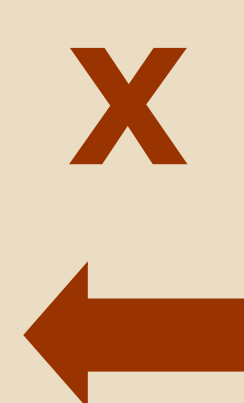
**Percorso di idoneità-trattabilità**

IDENTITA' PROTESICA

IDENTITA' NON PROTESICA

Y ↓

CYBORG



**X**: trattamento atto a rendere **POSSIBILE** l'identità protesica

**Y**: trattamento atto a rendere **SOSTENIBILE** il trapianto

### SET

e

### SETTING

- Multiplo: psicologo, psichiatra, supervisore, equipe medica
- Longitudinale: presa in carico dal protesico al cibernetico

- Supportivo: focus interattivo ed esplicativo
- Rappresentativo: ascolto dinamico e riconfigurazione

**Il modello fornisce una griglia interpretativa per l'inquadramento del caso e il perfezionamento del set e del setting classico**

**L'esperienza del centro polifunzionale Metandro avvalorza l'efficacia del modello nel trattamento dei soggetti trapiantati**

**L'obiettivo non è solo la guarigione, quanto il rafforzamento della radice protesica e la costituzione di un soggetto duttile, resiliente e ibrido, tale da rendere sostenibile la nuova identità cyborg**

#### Bibliografia

- Iossa Fasano A., *La protesi al lavoro nella riabilitazione sociale*, "Il piccolo Hans", Ambulatorio, nuove forme dell'operare psicoanalitico 2, 200, Moretti & Vitali.
- Iossa Fasano A., (2004), *Semi d'artificio*, "Chaosmos, critica cura teoria", Filema.
- Iossa Fasano A., Pignataro A., Toto S., (2010), *Logiche e Procedure della Consulenza Psichiatrico/Psicologica in Medicina Estetica*, in Massirone A. (a cura di), *Trattato di Medicina Estetica*, Piccin.
- Iossa Fasano A., Pignataro A., *Cuore e Psiche*, in Palmarini (a cura di), *Il libro del cuore*, in corso di stampa.